

# „Stiftung Gedenkstätten Sachsen-Anhalt / Gedenkstätte Deutsche Teilung Marienborn“

An der Bundesautobahn 2  
39365 Marienborn

Tel: +49 39406 92090

info-marienborn@erinnern.org  
[https://gedenkstaette-  
marienborn.sachsen-anhalt.de/startseite](https://gedenkstaette-marienborn.sachsen-anhalt.de/startseite)

## Informationen für Gäste mit kognitiven Beeinträchtigungen

Die Informationen zur Barrierefreiheit wurden am 25. März 2024 im Rahmen des Systems "Reisen für Alle" erhoben.

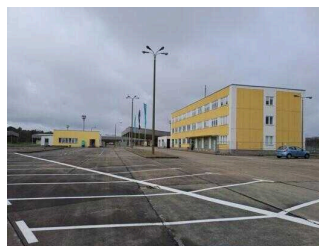
### Fotos zur Einrichtung

---



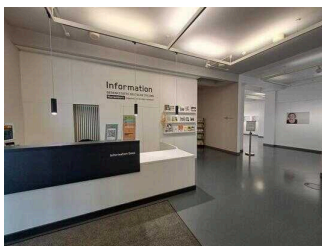
Gedenkstätte  
Marienborn

©Manuela Fischer



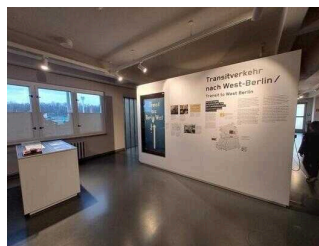
Gedenkstätte  
Marienborn

©Manuela Fischer



Gedenkstätte  
Marienborn

©Manuela Fischer



Gedenkstätte  
Marienborn

©Manuela Fischer



Gedenkstätte  
Marienborn

©Manuela Fischer

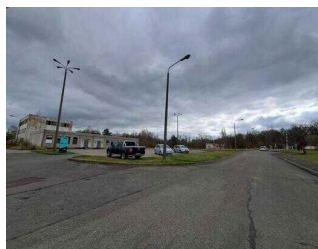
## Parken

---



Parken für Menschen mit Behinderung am Besucherzentrum (Einfahrt Süd)

©Manuela Fischer



Einfahrt Süd:  
Öffentlicher  
Parkplatz

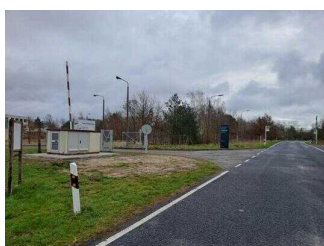
©Manuela Fischer

---

## Parkplatz

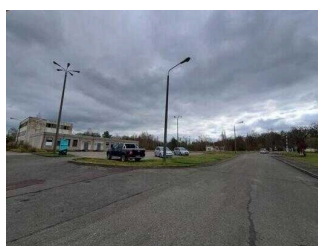
### Öffentlicher Parkplatz am Eingang Süd

---



Eingang Süd

©Manuela Fischer



Öffentlicher  
Parkplatz am Eingang  
Süd

©Manuela Fischer



Eingang auf das  
Gelände – geradezu  
befindet sich das  
Besucherzentrum  
(gelbes Gebäude)

©Manuela Fischer

---

Es ist ein Parkplatz vorhanden.

Es ist mindestens 1 Parkplatz für Menschen mit Behinderung vorhanden.

Es gibt 2 Stellplatz/-plätze für Menschen mit Behinderung.

Stellplatzbreite: 400 cm

Stellplatzlänge: 500 cm

Entfernung des Stellplatzes/der Stellplätze für Menschen mit Behinderung zum Eingangsbereich: 100 m

Anmerkungen für den Gast: Menschen mit Behinderung können auf Voranmeldung bis zum Besucherzentrum fahren und dort parken.

## Parkplätze für Menschen mit Behinderung am Besucherzentrum

---



Parkplätze für Menschen mit Behinderung am Besucherzentrum

©Manuela Fischer



Parkplätze für Menschen mit Behinderung am Besucherzentrum

©Manuela Fischer

---

Es ist ein Parkplatz vorhanden.

Es ist mindestens 1 Parkplatz für Menschen mit Behinderung vorhanden.

Es gibt 10 Stellplatz/-plätze für Menschen mit Behinderung.

Stellplatzbreite: 350 cm

Stellplatzlänge: 500 cm

Entfernung des Stellplatzes/der Stellplätze für Menschen mit Behinderung zum Eingangsbereich: 10 m

Der Stellplatz / die Stellplätze für Menschen mit Behinderung ist/sind nicht gekennzeichnet.

Anmerkungen für den Gast: Bitte vorher anmelden, um aufs Gelände fahren zu dürfen.

## Weg außen

### Weg vom Parkplatz für Menschen mit Behinderung zum Besucherzentrum

---



Weg vom Parkplatz für Menschen mit Behinderung zum Besucherzentrum

©Manuela Fischer

---

Das Ziel des Weges ist in Sichtweite.

Anmerkungen für den Gast: Bitte vorher den Besuch anmelden, dann wird ein Parkplatz am Besucherzentrum reserviert.

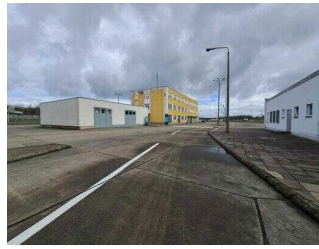
## Außenwege öffentlicher Parkplatz – Besucherzentrum – Ehemalige Kantine (09) – Zollausstellung (06–08)

---



Außenweg Parkplatz am Eingang Süd zum Besucherzentrum (im Bild hinten gelbes Gebäude)

©Manuela Fischer



Außenweg vom Besucherzentrum (gelbes Gebäude im Hintergrund) zur ehemaligen Kantine (rechts im Bild)

©Manuela Fischer



Sitzgelegenheiten

©Manuela Fischer



Weg vor der Zollausstellung (06–08)

©Manuela Fischer



Weg vor der Zollausstellung (06–08)

©Manuela Fischer

---

Das Ziel des Weges ist in Sichtweite. Es sind Wegezeichen in sichtbarem Abstand vorhanden.

Anmerkungen für den Gast: Das gesamte Gelände ist um ein Vielfaches weiträumiger, die Wege zu weiteren Häusern/Baracken länger. Das gesamte Gelände ist gut begeh- und befahrbar. Bordsteine sind bis zu 12 cm hoch. Zur Überbrückung kann eine mobile Rampe angelegt werden.

## Eingang / Einfahrt Süd

---



Eingang Süd

©Manuela Fischer



Eingang Süd

©Manuela Fischer

---

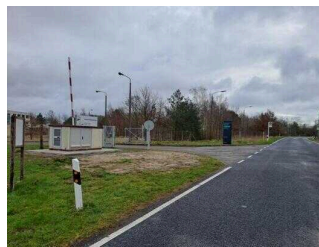
## Eingang/ Einfahrt Süd

---



Einfahrt Süd

©Manuela Fischer



Einfahrt Süd

©Manuela Fischer



Straße zwischen  
Einfahrt Süd und  
Eingang auf das  
Gelände (links im Bild  
Parkplatz)

©Manuela Fischer

---

Name bzw. Logo des Betriebes/der Einrichtung sind von außen klar erkennbar.

Anmerkungen für den Gast: Den Eingang Süd können Sie aus Richtung Sachsen-Anhalt anfahren. Aus Richtung Niedersachsen können Sie auf die Raststätte Marienborn (A2) fahren und vom Eingang West zu Fuß die Gedenkstätte erreichen. Eine Anfahrtsbeschreibung befindet sich auf der Website der Gedenkstätte.

## Besucherzentrum: Eingang

---



Besucherzentrum:  
Eingang

©Manuela Fischer



Besucherzentrum:  
Eingang

©Manuela Fischer



Besucherzentrum:  
Eingang

©Manuela Fischer



Besucherzentrum:  
Eingangsbereich

©Manuela Fischer

## Besucherzentrum: Eingang

---



Besucherzentrum:  
Eingang

©Manuela Fischer



Besucherzentrum:  
Eingang

©Manuela Fischer



Besucherzentrum:  
Eingang

©Manuela Fischer



Besucherzentrum:  
Eingang

©Manuela Fischer



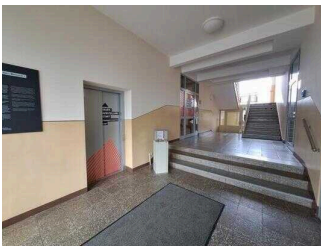
## Besucherzentrum: Eingang von innen

©Manuela Fischer

---

Name bzw. Logo des Betriebes/der Einrichtung sind von außen klar erkennbar.

## Besucherzentrum: Flur im Eingangsbereich



Besucherzentrum:  
Flur im  
Eingangsbereich  
(rechts vor der  
Treppe: Eingang zur  
Information, links:  
Aufzug)

©Manuela Fischer



Besucherzentrum:  
Flur im  
Eingangsbereich

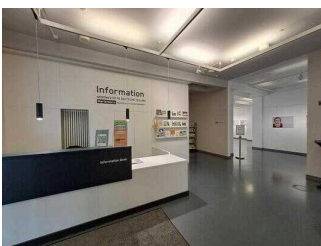
©Manuela Fischer

---

Länge des Flurs/Weges/Ganges: 4 m

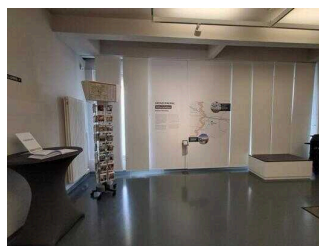
Das Ziel des Weges ist in Sichtweite.

## Besucherzentrum: Information und Wechselausstellung



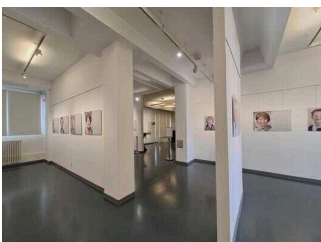
Besucherzentrum:  
Information und  
Wechselausstellung

©Manuela Fischer



Besucherzentrum:  
Information und  
Wechselausstellung

©Manuela Fischer



Besucherzentrum:  
Information und  
Wechselausstellung

©Manuela Fischer

## Besucherzentrum EG: Eingang zur Information, Wechselausstellung und WC für Menschen mit Behinderung

---



Besucherzentrum EG:  
Eingang Information,  
Wechselausstellung  
und WC für Menschen  
mit Behinderung

©Manuela Fischer



Besucherzentrum EG:  
Eingang Information,  
Wechselausstellung  
und WC für Menschen  
mit Behinderung

©Manuela Fischer



Blick von innen auf  
den Flur Richtung  
Aufzug

©Manuela Fischer

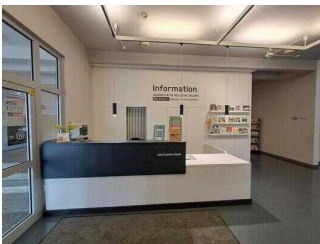
---

Name bzw. Logo des Betriebes/der Einrichtung sind von außen klar erkennbar.

Anmerkungen für den Gast: Es wird kein Eintritt erhoben.

## Besucherzentrum EG: Informationsschalter

---



Besucherzentrum EG:  
Informationsschalter

©Manuela Fischer

---

Der Schalter/Tresen/die Kasse ist von der Eingangstür aus direkt sichtbar.



# Besucherzentrum EG: Wechselausstellung im Informationsbereich

---



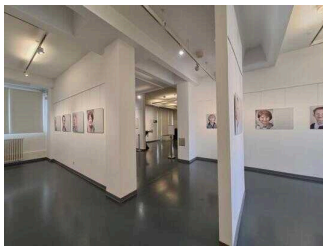
Besucherzentrum EG:  
Wechselausstellung  
im  
Informationsbereich

©Manuela Fischer



Besucherzentrum EG:  
Wechselausstellung  
im  
Informationsbereich

©Manuela Fischer



Besucherzentrum EG:  
Wechselausstellung  
im  
Informationsbereich

©Manuela Fischer



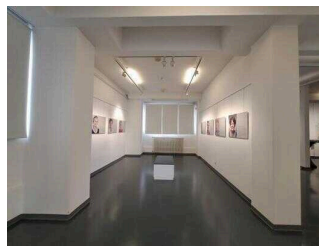
Besucherzentrum EG:  
Wechselausstellung  
im  
Informationsbereich

©Manuela Fischer



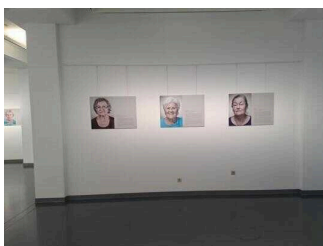
Offenes Bücherregal,  
aus dem Bücher  
entnommen und  
hinzugestellt werden  
können

©Manuela Fischer



Besucherzentrum EG:  
Wechselausstellung  
im  
Informationsbereich

©Manuela Fischer



Besucherzentrum EG:  
Wechselausstellung  
im  
Informationsbereich

©Manuela Fischer

## Besucherzentrum: Ausstellung EG (Teil 2)

---



Eingang in die Ausstellung

©Manuela Fischer



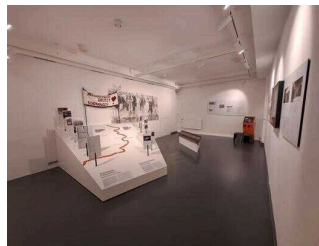
Hörstationen

©Manuela Fischer



Besucherzentrum: Ausstellung EG (Teil 2)

©Manuela Fischer



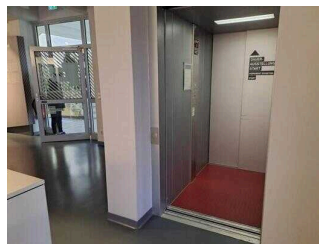
Besucherzentrum: Ausstellung EG (Teil 2)

©Manuela Fischer



Besucherzentrum: Ausstellung EG (Teil 2)

©Manuela Fischer



Aufzug - Ausstieg in der Ausstellung

©Manuela Fischer

---

## Besucherzentrum EG: Ausstellung (Teil 2)

---



Besucherzentrum EG: Ausstellung (Teil 2)

©Manuela Fischer



Besucherzentrum EG: Ausstellung (Teil 2)

©Manuela Fischer



### Besucherzentrum EG: Ausstellung (Teil 2)

©Manuela Fischer



### Besucherzentrum EG: Ausstellung (Teil 2)

©Manuela Fischer



### Besucherzentrum EG: Ausstellung (Teil 2)

©Manuela Fischer



### Besucherzentrum EG: Ausstellung (Teil 2)

©Manuela Fischer



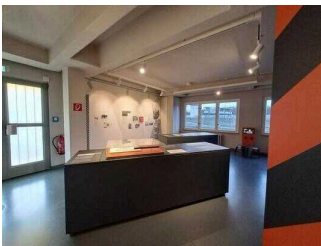
### Besucherzentrum EG: Ausstellung (Teil 2)

©Manuela Fischer



### Besucherzentrum EG: Ausstellung (Teil 2)

©Manuela Fischer



### Besucherzentrum EG: Ausstellung (Teil 2)

©Manuela Fischer



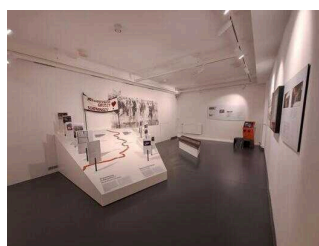
### Besucherzentrum EG: Ausstellung (Teil 2)

©Manuela Fischer



### Besucherzentrum EG: Ausstellung (Teil 2)

©Manuela Fischer



### Besucherzentrum EG: Ausstellung (Teil 2)

©Manuela Fischer



## Besucherzentrum EG: Ausstellung (Teil 2)

©Manuela Fischer

---

Anmerkungen für den Gast: Empfehlung der Gedenkstätte: Der Ausstellungsrundgang beginnt im OG.

## Besucherzentrum: Aufzug



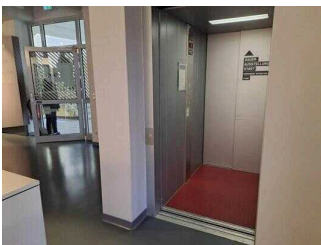
### Besucherzentrum: Aufzug

©Manuela Fischer



### Besucherzentrum: Aufzug

©Manuela Fischer



### Ausgang Aufzug in die Ausstellung im EG

©Manuela Fischer

---

Die Bedienelemente bzw. die Beschilderung sind weder bildhaft noch farblich gestaltet.

## Besucherzentrum: Ausstellung OG (Teil 1)



### Besucherzentrum: Ausstellung OG (Teil 1)

©Manuela Fischer



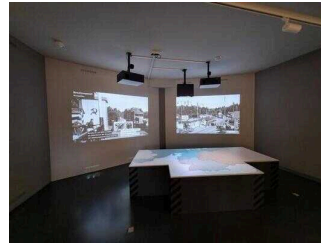
### Besucherzentrum: Ausstellung OG (Teil 1)

©Manuela Fischer



Besucherzentrum:  
Ausstellung OG (Teil 1)

©Manuela Fischer



Besucherzentrum:  
Ausstellung OG (Teil 1)

©Manuela Fischer



Besucherzentrum:  
Ausstellung OG (Teil 1)

©Manuela Fischer

---

## Besucherzentrum OG: Ausstellung (Teil 1)

---



Besucherzentrum OG:  
Ausstellung (Teil 1)

©Manuela Fischer



Besucherzentrum OG:  
Ausstellung (Teil 1)

©Manuela Fischer



Besucherzentrum OG:  
Ausstellung (Teil 1)

©Manuela Fischer



Besucherzentrum OG:  
Ausstellung (Teil 1)

©Manuela Fischer



### Besucherzentrum OG: Ausstellung (Teil 1)

©Manuela Fischer



### Besucherzentrum OG: Ausstellung (Teil 1)

©Manuela Fischer



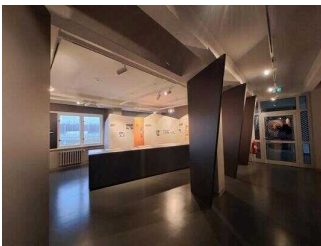
### Besucherzentrum OG: Ausstellung (Teil 1)

©Manuela Fischer



### Besucherzentrum OG: Ausstellung (Teil 1)

©Manuela Fischer



### Besucherzentrum OG: Ausstellung (Teil 1)

©Manuela Fischer



### Besucherzentrum OG: Ausstellung (Teil 1)

©Manuela Fischer



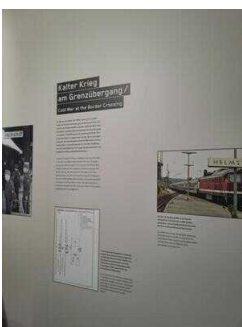
### Besucherzentrum OG: Ausstellung (Teil 1)

©Manuela Fischer



### Besucherzentrum OG: Ausstellung (Teil 1)

©Manuela Fischer



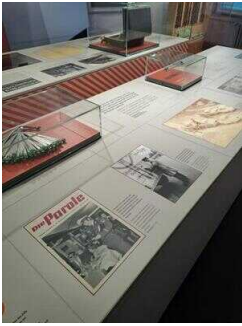
### Besucherzentrum OG: Ausstellung (Teil 1)

©Manuela Fischer



### Besucherzentrum OG: Ausstellung (Teil 1)

©Manuela Fischer



## Besucherzentrum OG: Ausstellung (Teil 1)

©Manuela Fischer

---

Anmerkungen für den Gast: Empfehlung der Gedenkstätte: Der Ausstellungsrundgang beginnt im OG.

## Besucherzentrum: Aufzug



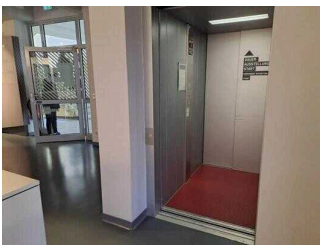
### Besucherzentrum: Aufzug

©Manuela Fischer



### Besucherzentrum: Aufzug

©Manuela Fischer



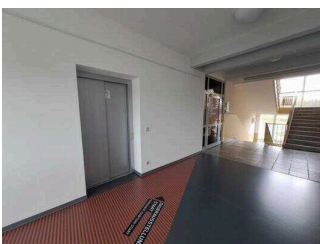
### Ausgang Aufzug in die Ausstellung im EG

©Manuela Fischer

---

Die Bedienelemente bzw. die Beschilderung sind weder bildhaft noch farblich gestaltet.

## Besucherzentrum OG: Weg vom Aufzug zur Ausstellung/Seminarbereich



### Besucherzentrum OG: Weg vom Aufzug zur Ausstellung/ Seminarbereich

©Manuela Fischer

---

Länge des Flurs/Weges/Ganges: 5 m

Das Ziel des Weges ist in Sichtweite.

## Besucherzentrum, OG: Seminarraum 1

---



Besucherzentrum,  
OG: Seminarraum 1

©Manuela Fischer



Besucherzentrum,  
OG: Seminarraum 1

©Manuela Fischer



Besucherzentrum,  
OG: Seminarraum 1

©Manuela Fischer

## Besucherzentrum OG: Seminarraum 1

---



Besucherzentrum OG:  
Seminarraum 1

©Manuela Fischer



Besucherzentrum OG:  
Seminarraum 1

©Manuela Fischer



Besucherzentrum OG:  
Seminarraum 1

©Manuela Fischer

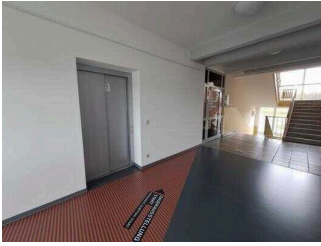
---

Anmerkungen für den Gast: Tisch und Stühle sind flexibel stellbar. Bühne und Veranstaltungstechnik vorhanden.



## Besucherzentrum OG: Weg vom Aufzug zur Ausstellung/Seminarbereich

---



Besucherzentrum  
OG: Weg vom Aufzug  
zur Ausstellung/  
Seminarbereich

©Manuela Fischer

---

Länge des Flurs/Weges/Ganges: 5 m

Das Ziel des Weges ist in Sichtweite.

## Besucherzentrum OG: Flurtür zum Seminarbereich

---



Besucherzentrum  
OG: Flurtür zum  
Seminarbereich

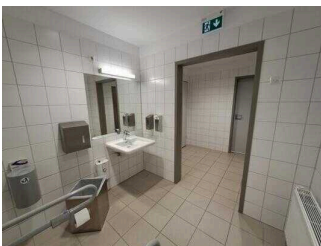
©Manuela Fischer

---

Glastüren sind mit Sicherheitsmarkierungen in Höhe von 40–70 cm und 120–160 cm gekennzeichnet.

## Besucherzentrum, EG: Öffentliches WC für Menschen mit Behinderung

---



Besucherzentrum,  
EG: Öffentliches WC  
für Menschen mit  
Behinderung

©Manuela Fischer



Besucherzentrum,  
EG: Öffentliches WC  
für Menschen mit  
Behinderung

©Manuela Fischer

---

# Besucherzentrum EG: Eingang zur Information, Wechselausstellung und WC für Menschen mit Behinderung

---



Besucherzentrum EG:  
Eingang Information,  
Wechselausstellung  
und WC für Menschen  
mit Behinderung

©Manuela Fischer



Besucherzentrum EG:  
Eingang Information,  
Wechselausstellung  
und WC für Menschen  
mit Behinderung

©Manuela Fischer



Blick von innen auf  
den Flur Richtung  
Aufzug

©Manuela Fischer

---

Name bzw. Logo des Betriebes/der Einrichtung sind von außen klar erkennbar.

Anmerkungen für den Gast: Es wird kein Eintritt erhoben.

## Besucherzentrum EG: Öffentliches WC für Menschen mit Behinderung

---



Besucherzentrum  
EG: Öffentliches WC  
für Menschen mit  
Behinderung

©Manuela Fischer



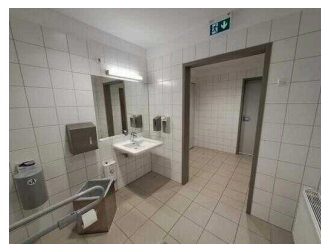
Besucherzentrum  
EG: Zugang zum WC-  
Trakt

©Manuela Fischer



WC Tür

©Manuela Fischer



Besucherzentrum  
EG: Öffentliches WC  
für Menschen mit  
Behinderung

©Manuela Fischer



Besucherzentrum  
EG: Öffentliches WC  
für Menschen mit  
Behinderung

©Manuela Fischer

---

Anmerkungen für den Gast: Die Tür zum WC-Trakt ist 95 cm breit. Wickeltisch vorhanden

## Zollausstellung (Außenbereich Infotafeln 06– 08)

---



Zollausstellung  
(Außenbereich  
Infotafeln 06– 08)

©Manuela Fischer



Zollausstellung  
(Außenbereich  
Infotafeln 06– 08)

©Manuela Fischer



Zollausstellung  
(Außenbereich  
Infotafeln 06– 08)

©Manuela Fischer



Zollausstellung  
(Außenbereich  
Infotafeln 06– 08)

©Manuela Fischer



Zollausstellung  
(Außenbereich  
Infotafeln 06– 08)

©Manuela Fischer



Zollausstellung  
(Außenbereich  
Infotafeln 06– 08)

©Manuela Fischer

## Infotafeln 06–08–Zollausstellung: Eingangstüren Räume 1–5

---



Zollausstellung:  
Eingangstüren Räume  
1–5

©Manuela Fischer



Zollausstellung:  
Eingangstüren Räume  
1–5

©Manuela Fischer



Zollausstellung:  
Eingangstüren Räume  
1–5

©Manuela Fischer



Zollausstellung:  
Eingangstüren Räume  
1–5

©Manuela Fischer



Zollausstellung:  
Eingangstüren Räume  
1–5

©Manuela Fischer



Zollausstellung:  
Eingangstüren Räume  
1–5

©Manuela Fischer



Zollausstellung:  
Eingangstüren Räume  
1–5

©Manuela Fischer

---

Name bzw. Logo des Betriebes/der Einrichtung sind von außen klar erkennbar.

## Außenwege öffentlicher Parkplatz – Besucherzentrum – Ehemalige Kantine (09) – Zollausstellung (06–08)

---



Außenweg Parkplatz am Eingang Süd zum Besucherzentrum (im Bild hinten gelbes Gebäude)

©Manuela Fischer



Außenweg vom Besucherzentrum (gelbes Gebäude im Hintergrund) zur ehemaligen Kantine (rechts im Bild)

©Manuela Fischer



Sitzgelegenheiten

©Manuela Fischer



Weg vor der Zollausstellung (06–08)

©Manuela Fischer



Weg vor der Zollausstellung (06–08)

©Manuela Fischer

---

Das Ziel des Weges ist in Sichtweite. Es sind Wegezeichen in sichtbarem Abstand vorhanden.

Anmerkungen für den Gast: Das gesamte Gelände ist um ein Vielfaches weiträumiger, die Wege zu weiteren Häusern/Baracken länger. Das gesamte Gelände ist gut begeh- und befahrbar. Bordsteine sind bis zu 12 cm hoch. Zur Überbrückung kann eine mobile Rampe angelegt werden.

# Zollausstellung: Räume 1-5

---



Beginn der  
Zollausstellung  
(Beschilderung)

©Manuela Fischer



Zollausstellung:  
Raum 1

©Manuela Fischer



Zollausstellung:  
Raum 1, Garage

©Manuela Fischer



Zollausstellung:  
Raum 2

©Manuela Fischer



Zollausstellung:  
Raum 2

©Manuela Fischer



Zollausstellung:  
Verbindung Räume 3  
und 4

©Manuela Fischer



Zollausstellung:  
Räume 3 und 4

©Manuela Fischer



Zollausstellung:  
Raum 4 mit  
Medienstation

©Manuela Fischer



### Zollausstellung: Raum 5

©Manuela Fischer



### Zollausstellung: Raum 5

©Manuela Fischer



### Zollausstellung: Raum 5

©Manuela Fischer



### Zollausstellung: Raum 5

©Manuela Fischer



### Zollausstellung: Raum 5

©Manuela Fischer



### Eingang Raum 1

©Manuela Fischer

---

Die Räume in der Zollausstellung sind, außer 3. und 4. Raum, nicht miteinander verbunden. Jeder Raum wird separat durch die jeweilige Eingangstür mit je einer bzw. zwei Stufen betreten. Die Räume sind teilweise klein und eng, Durchgänge sind mindestens 78 cm breit, die schmalsten Durchgangsbreiten liegen bei 76 cm bzw. 113 cm.

Die Exponate sind überwiegend gut erkennbar, lesbar und hell ausgeleuchtet. Im Raum 4 gibt es eine Medienstation.

## Ehemalige Kantine (Außenbereich Infotafel 09)

---



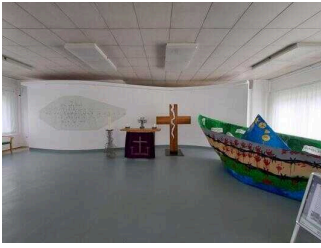
### Ehemalige Kantine (Außenbereich Infotafel 09)

©Manuela Fischer



### Raum der Stille

©Manuela Fischer



Raum der Stille

©Manuela Fischer

---

## Infotafel 09–Ehemalige Kantine: Eingang

---



Infotafel 09–  
Ehemalige Kantine:  
Eingang

©Manuela Fischer



Infotafel 09–  
Ehemalige Kantine:  
Eingang

©Manuela Fischer



Infotafel 09–  
Ehemalige Kantine:  
Eingang

©Manuela Fischer



Infotafel 09–  
Ehemalige Kantine:  
Eingang

©Manuela Fischer



Infotafel 09–  
Ehemalige Kantine:  
Eingang

©Manuela Fischer



Anlegerampe für den  
Eingang

©Manuela Fischer

---

Name bzw. Logo des Betriebes/der Einrichtung sind von außen klar erkennbar.

Anmerkungen für den Gast: Im Außenbereich gibt es mobile Rampen, die an den Eingang gelegt werden können.



# Ausstellungsraum/weitläufiger Raum

## Infotafel 09–Ehemalige Kantine: Raum der Stille

---



Infotafel 09–  
Ehemalige Kantine:  
Raum der Stille

©Manuela Fischer



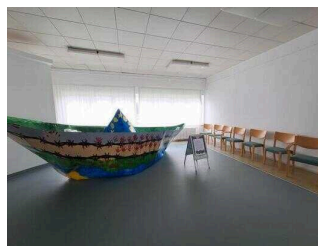
Infotafel 09–  
Ehemalige Kantine:  
Raum der Stille

©Manuela Fischer



Infotafel 09–  
Ehemalige Kantine:  
Raum der Stille

©Manuela Fischer

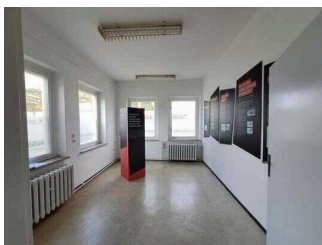


Infotafel 09–  
Ehemalige Kantine:  
Raum der Stille

©Manuela Fischer

## Infotafel 09–Ehemalige Kantine: Ausstellungsmodul "Todesfälle an der innerdeutschen Grenze"

---



Infotafel 09–  
Ehemalige Kantine:  
Ausstellungsmodul  
"Todesfälle an der  
innerdeutschen  
Grenze"

©Manuela Fischer



Infotafel 09–  
Ehemalige Kantine:  
Ausstellungsmodul  
"Todesfälle an der  
innerdeutschen  
Grenze"

©Manuela Fischer

## Außenwege öffentlicher Parkplatz – Besucherzentrum – Ehemalige Kantine (09) – Zollausstellung (06–08)

---



Außenweg Parkplatz am Eingang Süd zum Besucherzentrum (im Bild hinten gelbes Gebäude)

©Manuela Fischer



Außenweg vom Besucherzentrum (gelbes Gebäude im Hintergrund) zur ehemaligen Kantine (rechts im Bild)

©Manuela Fischer



Sitzgelegenheiten

©Manuela Fischer



Weg vor der Zollausstellung (06–08)

©Manuela Fischer



Weg vor der Zollausstellung (06–08)

©Manuela Fischer

---

Das Ziel des Weges ist in Sichtweite. Es sind Wegezeichen in sichtbarem Abstand vorhanden.

Anmerkungen für den Gast: Das gesamte Gelände ist um ein Vielfaches weiträumiger, die Wege zu weiteren Häusern/Baracken länger. Das gesamte Gelände ist gut begeh- und befahrbar. Bordsteine sind bis zu 12 cm hoch. Zur Überbrückung kann eine mobile Rampe angelegt werden.

## Infotafel 09–Ehemalige Kantine: Flur im Eingangsbereich

---



Infotafel 09–  
Ehemalige  
Kantine: Flur im  
Eingangsbereich

©Manuela Fischer

---

Länge des Flurs/Weges/Ganges: 3 m

Das Ziel des Weges ist in Sichtweite.

## Hilfsmittel

### Alarm/Hilfsmittel

Es werden Hilfsmittel angeboten.

Andere Hilfsmittel,

Andere angebotene Hilfsmittel: WLAN im Besucherzentrum, tragbare Museumshocker, Untertitel bei Filmen in der Ausstellung, teilweise Medienstationen in den Ausstellungen, Broschüren zum Grenzdenkmal Hötenleben sowie zur Gedenkstätte Deutsche Teilung Marienborn (Dauerausstellung und Außengelände) in Leichter Sprache, Gebärdensprachenvideos auf youtube und auf der Webseite vorhanden, Hinweise zur Barrierefreiheit auf Instagram und auf der Website, Bronze-Tastmodell auf der A2-Raststätte Marienborn (direkte Anfahrt aus Richtung Hannover kommend)

## Bedienelemente / Leitsystem

### Visuell taktile Gestaltung

---



Mantelbogen visuell  
taktile Gestaltung

©Manuela Fischer



Mantelbogen visuell  
taktile Gestaltung

©Manuela Fischer

---



### Mantelbogen visuell taktile Gestaltung

©Manuela Fischer



### Mantelbogen visuell taktile Gestaltung

©Manuela Fischer



### Mantelbogen visuell taktile Gestaltung

©Manuela Fischer



### Mantelbogen visuell taktile Gestaltung

©Manuela Fischer



### Mantelbogen visuell taktile Gestaltung

©Manuela Fischer



### Mantelbogen visuell taktile Gestaltung

©Manuela Fischer