

„Stiftung Gedenkstätten Sachsen-Anhalt / Gedenkstätte Deutsche Teilung Marienborn“

An der Bundesautobahn 2
39365 Marienborn

Tel: +49 39406 92090

info-marienborn@erinnern.org
[https://gedenkstaette-
marienborn.sachsen-anhalt.de/startseite](https://gedenkstaette-marienborn.sachsen-anhalt.de/startseite)

Informationen für Menschen mit Hörbehinderung und gehörlose Menschen

Die Informationen zur Barrierefreiheit wurden am 25. März 2024 im Rahmen des Systems "Reisen für Alle" erhoben.

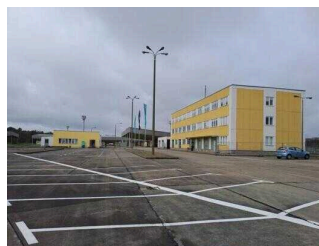
Detailinformationen zu Treppen, Aufzügen / Treppenliften, Rampen, Automaten und speziellen Türen auf dem Weg zu einzelnen Bereichen finden Sie in der entsprechenden Kategorie.

Fotos zur Einrichtung



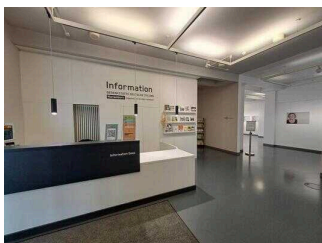
Gedenkstätte
Marienborn

©Manuela Fischer



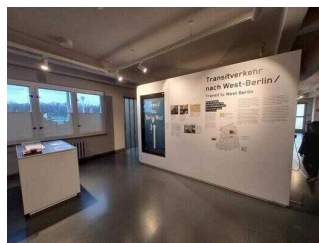
Gedenkstätte
Marienborn

©Manuela Fischer



Gedenkstätte
Marienborn

©Manuela Fischer



Gedenkstätte
Marienborn

©Manuela Fischer



Gedenkstätte
Marienborn

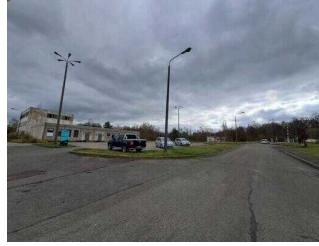
©Manuela Fischer

Parken



Parken für Menschen mit Behinderung am Besucherzentrum (Einfahrt Süd)

©Manuela Fischer

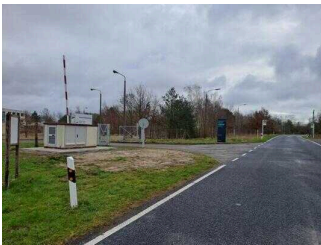


Einfahrt Süd:
Öffentlicher
Parkplatz

©Manuela Fischer

Parkplatz

Öffentlicher Parkplatz am Eingang Süd



Eingang Süd

©Manuela Fischer



Öffentlicher
Parkplatz am Eingang
Süd

©Manuela Fischer



Eingang auf das
Gelände – geradezu
befindet sich das
Besucherzentrum
(gelbes Gebäude)

©Manuela Fischer

Es ist ein Parkplatz vorhanden.

Es ist mindestens 1 Parkplatz für Menschen mit Behinderung vorhanden.

Es gibt 2 Stellplatz/-plätze für Menschen mit Behinderung.

Stellplatzbreite: 400 cm

Stellplatzlänge: 500 cm

Entfernung des Stellplatzes/der Stellplätze für Menschen mit Behinderung zum Eingangsbereich: 100 m

Anmerkungen für den Gast: Menschen mit Behinderung können auf Voranmeldung bis zum Besucherzentrum fahren und dort parken.

Parkplätze für Menschen mit Behinderung am Besucherzentrum



Parkplätze für Menschen mit Behinderung am Besucherzentrum

©Manuela Fischer



Parkplätze für Menschen mit Behinderung am Besucherzentrum

©Manuela Fischer

Es ist ein Parkplatz vorhanden.

Es ist mindestens 1 Parkplatz für Menschen mit Behinderung vorhanden.

Es gibt 10 Stellplatz/-plätze für Menschen mit Behinderung.

Stellplatzbreite: 350 cm

Stellplatzlänge: 500 cm

Entfernung des Stellplatzes/der Stellplätze für Menschen mit Behinderung zum Eingangsbereich: 10 m

Der Stellplatz / die Stellplätze für Menschen mit Behinderung ist/sind nicht gekennzeichnet.

Anmerkungen für den Gast: Bitte vorher anmelden, um aufs Gelände fahren zu dürfen.

Eingang / Einfahrt Süd



Eingang Süd

©Manuela Fischer



Eingang Süd

©Manuela Fischer

Eingang/ Einfahrt Süd



Einfahrt Süd

©Manuela Fischer



Einfahrt Süd

©Manuela Fischer

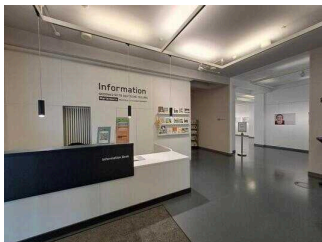


Straße zwischen
Einfahrt Süd und
Eingang auf das
Gelände (links im Bild
Parkplatz)

©Manuela Fischer

Anmerkungen für den Gast: Den Eingang Süd können Sie aus Richtung Sachsen-Anhalt anfahren. Aus Richtung Niedersachsen können Sie auf die Raststätte Marienborn (A2) fahren und vom Eingang West zu Fuß die Gedenkstätte erreichen. Eine Anfahrtsbeschreibung befindet sich auf der Website der Gedenkstätte.

Besucherzentrum: Information und Wechselausstellung



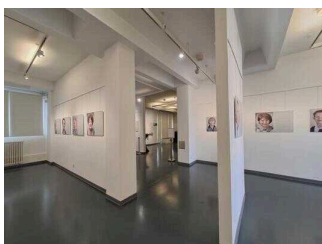
Besucherzentrum:
Information und
Wechselausstellung

©Manuela Fischer



Besucherzentrum:
Information und
Wechselausstellung

©Manuela Fischer



Besucherzentrum:
Information und
Wechselausstellung

©Manuela Fischer

Besucherzentrum EG: Eingang zur Information, Wechsausstellung und WC für Menschen mit Behinderung



Besucherzentrum EG:
Eingang Information,
Wechsausstellung
und WC für Menschen
mit Behinderung

©Manuela Fischer



Besucherzentrum EG:
Eingang Information,
Wechsausstellung
und WC für Menschen
mit Behinderung

©Manuela Fischer

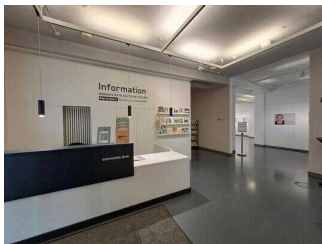


Blick von innen auf
den Flur Richtung
Aufzug

©Manuela Fischer

Anmerkungen für den Gast: Es wird kein Eintritt erhoben.

Besucherzentrum EG: Wechsausstellung im Informationsbereich



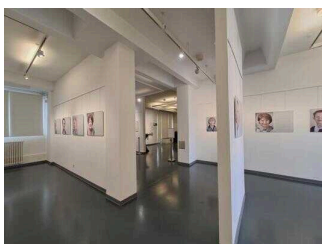
Besucherzentrum EG:
Wechsausstellung
im
Informationsbereich

©Manuela Fischer



Besucherzentrum EG:
Wechsausstellung
im
Informationsbereich

©Manuela Fischer



Besucherzentrum EG:
Wechsausstellung
im
Informationsbereich

©Manuela Fischer



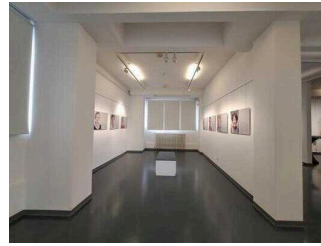
Besucherzentrum EG:
Wechsausstellung
im
Informationsbereich

©Manuela Fischer



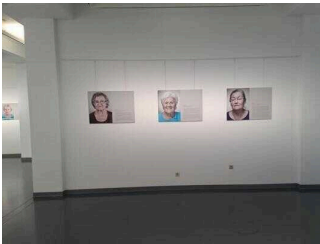
Offenes Bücherregal,
aus dem Bücher
entnommen und
hinzugestellt werden
können

©Manuela Fischer



Besucherzentrum EG:
Wechselausstellung
im
Informationsbereich

©Manuela Fischer



Besucherzentrum EG:
Wechselausstellung
im
Informationsbereich

©Manuela Fischer

Besucherzentrum: Ausstellung EG (Teil 2)



Eingang in die
Ausstellung

©Manuela Fischer



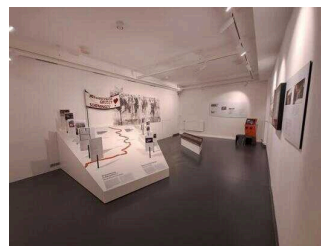
Hörstationen

©Manuela Fischer



Besucherzentrum:
Ausstellung EG (Teil 2)

©Manuela Fischer



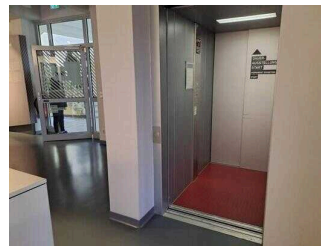
Besucherzentrum:
Ausstellung EG (Teil 2)

©Manuela Fischer



Besucherzentrum: Ausstellung EG (Teil 2)

©Manuela Fischer



Aufzug – Ausstieg in der Ausstellung

©Manuela Fischer

Besucherzentrum EG: Ausstellung (Teil 2)



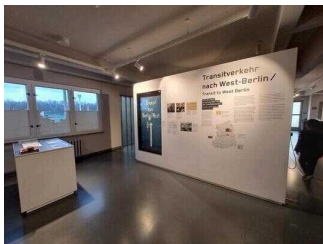
Besucherzentrum EG: Ausstellung (Teil 2)

©Manuela Fischer



Besucherzentrum EG: Ausstellung (Teil 2)

©Manuela Fischer



Besucherzentrum EG: Ausstellung (Teil 2)

©Manuela Fischer



Besucherzentrum EG: Ausstellung (Teil 2)

©Manuela Fischer



Besucherzentrum EG: Ausstellung (Teil 2)

©Manuela Fischer



Besucherzentrum EG: Ausstellung (Teil 2)

©Manuela Fischer



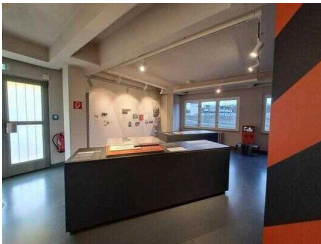
Besucherzentrum EG: Ausstellung (Teil 2)

©Manuela Fischer



Besucherzentrum EG: Ausstellung (Teil 2)

©Manuela Fischer



Besucherzentrum EG: Ausstellung (Teil 2)

©Manuela Fischer



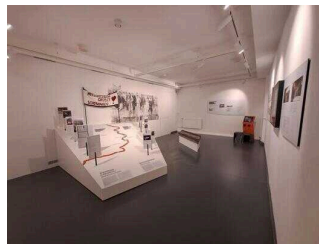
Besucherzentrum EG: Ausstellung (Teil 2)

©Manuela Fischer



Besucherzentrum EG: Ausstellung (Teil 2)

©Manuela Fischer



Besucherzentrum EG: Ausstellung (Teil 2)

©Manuela Fischer



Besucherzentrum EG: Ausstellung (Teil 2)

©Manuela Fischer

Anmerkungen für den Gast: Empfehlung der Gedenkstätte: Der Ausstellungsrundgang beginnt im OG.

Besucherzentrum: Aufzug



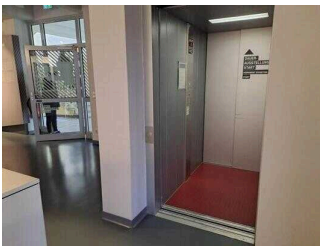
Besucherzentrum:
Aufzug

©Manuela Fischer



Besucherzentrum:
Aufzug

©Manuela Fischer



Ausgang Aufzug in die
Ausstellung im EG

©Manuela Fischer

Ein abgehender Notruf im Aufzug wird akustisch bestätigt, z.B. durch eine Gegensprechanlage.

Besucherzentrum: Ausstellung OG (Teil 1)



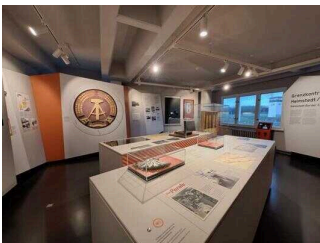
Besucherzentrum:
Ausstellung OG (Teil 1)

©Manuela Fischer



Besucherzentrum:
Ausstellung OG (Teil 1)

©Manuela Fischer



Besucherzentrum:
Ausstellung OG (Teil 1)

©Manuela Fischer



Besucherzentrum:
Ausstellung OG (Teil 1)

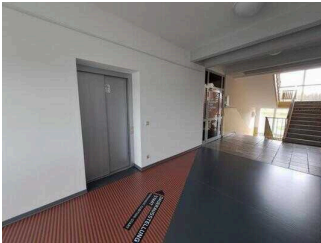
©Manuela Fischer



Besucherzentrum: Ausstellung OG (Teil 1)

©Manuela Fischer

Besucherzentrum OG: Ausstellung (Teil 1)



Besucherzentrum OG: Ausstellung (Teil 1)

©Manuela Fischer



Besucherzentrum OG: Ausstellung (Teil 1)

©Manuela Fischer



Besucherzentrum OG: Ausstellung (Teil 1)

©Manuela Fischer



Besucherzentrum OG: Ausstellung (Teil 1)

©Manuela Fischer



Besucherzentrum OG: Ausstellung (Teil 1)

©Manuela Fischer



Besucherzentrum OG: Ausstellung (Teil 1)

©Manuela Fischer



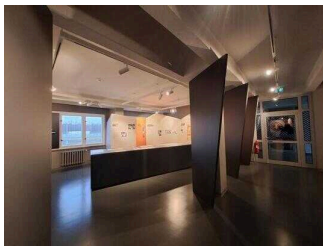
Besucherzentrum OG: Ausstellung (Teil 1)

©Manuela Fischer



Besucherzentrum OG: Ausstellung (Teil 1)

©Manuela Fischer



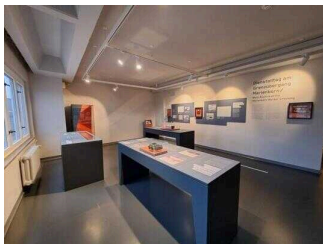
Besucherzentrum OG: Ausstellung (Teil 1)

©Manuela Fischer



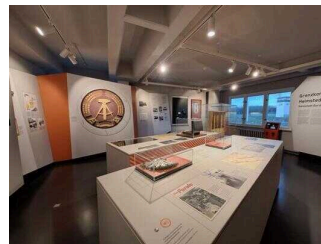
Besucherzentrum OG: Ausstellung (Teil 1)

©Manuela Fischer



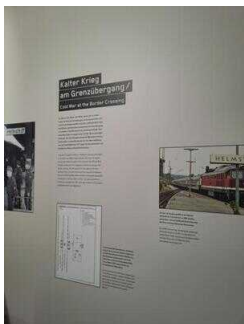
Besucherzentrum OG: Ausstellung (Teil 1)

©Manuela Fischer



Besucherzentrum OG: Ausstellung (Teil 1)

©Manuela Fischer



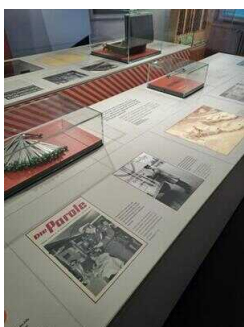
Besucherzentrum OG: Ausstellung (Teil 1)

©Manuela Fischer



Besucherzentrum OG: Ausstellung (Teil 1)

©Manuela Fischer



Besucherzentrum OG: Ausstellung (Teil 1)

©Manuela Fischer

Anmerkungen für den Gast: Empfehlung der Gedenkstätte: Der Ausstellungsrundgang beginnt im OG.

Besucherzentrum: Aufzug



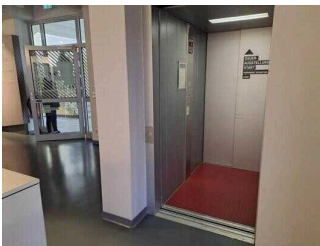
Besucherzentrum:
Aufzug

©Manuela Fischer



Besucherzentrum:
Aufzug

©Manuela Fischer



Ausgang Aufzug in die
Ausstellung im EG

©Manuela Fischer

Ein abgehender Notruf im Aufzug wird akustisch bestätigt, z.B. durch eine Gegensprechanlage.

Besucherzentrum, OG: Seminarraum 1



Besucherzentrum,
OG: Seminarraum 1

©Manuela Fischer



Besucherzentrum,
OG: Seminarraum 1

©Manuela Fischer



Besucherzentrum,
OG: Seminarraum 1

©Manuela Fischer

Besucherzentrum OG: Seminarraum 1



Besucherzentrum OG:
Seminarraum 1

©Manuela Fischer



Besucherzentrum OG:
Seminarraum 1

©Manuela Fischer

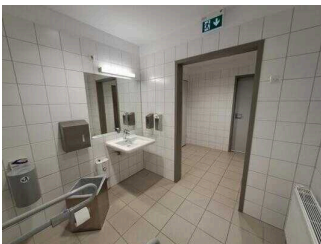


Besucherzentrum OG:
Seminarraum 1

©Manuela Fischer

Anmerkungen für den Gast: Tisch und Stühle sind flexibel stellbar. Bühne und Veranstaltungstechnik vorhanden.

Besucherzentrum, EG: Öffentliches WC für Menschen mit Behinderung



Besucherzentrum,
EG: Öffentliches WC
für Menschen mit
Behinderung

©Manuela Fischer



Besucherzentrum,
EG: Öffentliches WC
für Menschen mit
Behinderung

©Manuela Fischer

Besucherzentrum EG: Eingang zur Information, Wechselausstellung und WC für Menschen mit Behinderung



Besucherzentrum EG:
Eingang Information,
Wechselausstellung
und WC für Menschen
mit Behinderung

©Manuela Fischer



Besucherzentrum EG:
Eingang Information,
Wechselausstellung
und WC für Menschen
mit Behinderung

©Manuela Fischer



Blick von innen auf
den Flur Richtung
Aufzug

©Manuela Fischer

Anmerkungen für den Gast: Es wird kein Eintritt erhoben.

Besucherzentrum EG: Öffentliches WC für Menschen mit Behinderung



Besucherzentrum
EG: Öffentliches WC
für Menschen mit
Behinderung

©Manuela Fischer



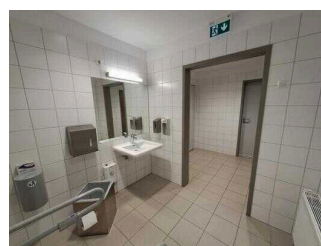
Besucherzentrum
EG: Zugang zum WC-
Trakt

©Manuela Fischer



WC Tür

©Manuela Fischer



Besucherzentrum
EG: Öffentliches WC
für Menschen mit
Behinderung

©Manuela Fischer



**Besucherzentrum
EG: Öffentliches WC
für Menschen mit
Behinderung**

©Manuela Fischer

Anmerkungen für den Gast: Die Tür zum WC-Trakt ist 95 cm breit. Wickeltisch vorhanden

Zollausstellung (Außenbereich Infotafeln 06– 08)



**Zollausstellung
(Außenbereich
Infotafeln 06– 08)**

©Manuela Fischer



**Zollausstellung
(Außenbereich
Infotafeln 06– 08)**

©Manuela Fischer



**Zollausstellung
(Außenbereich
Infotafeln 06– 08)**

©Manuela Fischer



**Zollausstellung
(Außenbereich
Infotafeln 06– 08)**

©Manuela Fischer



**Zollausstellung
(Außenbereich
Infotafeln 06– 08)**

©Manuela Fischer



**Zollausstellung
(Außenbereich
Infotafeln 06– 08)**

©Manuela Fischer

Zollausstellung: Räume 1-5



Beginn der
Zollausstellung
(Beschilderung)

©Manuela Fischer



Zollausstellung:
Raum 1

©Manuela Fischer



Zollausstellung:
Raum 1, Garage

©Manuela Fischer



Zollausstellung:
Raum 2

©Manuela Fischer



Zollausstellung:
Raum 2

©Manuela Fischer



Zollausstellung:
Verbindung Räume 3
und 4

©Manuela Fischer



Zollausstellung:
Räume 3 und 4

©Manuela Fischer



Zollausstellung:
Raum 4 mit
Medienstation

©Manuela Fischer



Zollausstellung:
Raum 5

©Manuela Fischer



Zollausstellung:
Raum 5

©Manuela Fischer



Zollausstellung:
Raum 5

©Manuela Fischer



Zollausstellung:
Raum 5

©Manuela Fischer



Zollausstellung:
Raum 5

©Manuela Fischer



Eingang Raum 1

©Manuela Fischer

Die Räume in der Zollausstellung sind, außer 3. und 4. Raum, nicht miteinander verbunden. Jeder Raum wird separat durch die jeweilige Eingangstür mit je einer bzw. zwei Stufen betreten. Die Räume sind teilweise klein und eng, Durchgänge sind mindestens 78 cm breit, die schmalsten Durchgangsbreiten liegen bei 76 cm bzw. 113 cm.

Die Exponate sind überwiegend gut erkennbar, lesbar und hell ausgeleuchtet. Im Raum 4 gibt es eine Medienstation.

Ehemalige Kantine (Außenbereich Infotafel 09)



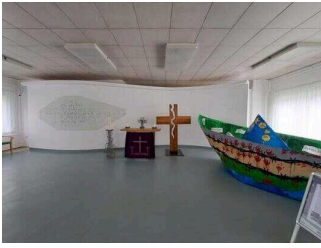
Ehemalige Kantine
(Außenbereich
Infotafel 09)

©Manuela Fischer



Raum der Stille

©Manuela Fischer



Raum der Stille

©Manuela Fischer

Infotafel 09–Ehemalige Kantine: Eingang



Infotafel 09–
Ehemalige Kantine:
Eingang

©Manuela Fischer



Infotafel 09–
Ehemalige Kantine:
Eingang

©Manuela Fischer



Infotafel 09–
Ehemalige Kantine:
Eingang

©Manuela Fischer



Infotafel 09–
Ehemalige Kantine:
Eingang

©Manuela Fischer



Infotafel 09–
Ehemalige Kantine:
Eingang

©Manuela Fischer



Anlegerampe für den
Eingang

©Manuela Fischer

Anmerkungen für den Gast: Im Außenbereich gibt es mobile Rampen, die an den Eingang gelegt werden können.

Ausstellungsraum/weitläufiger Raum

Infotafel 09–Ehemalige Kantine: Raum der Stille



Infotafel 09–
Ehemalige Kantine:
Raum der Stille

©Manuela Fischer



Infotafel 09–
Ehemalige Kantine:
Raum der Stille

©Manuela Fischer



Infotafel 09–
Ehemalige Kantine:
Raum der Stille

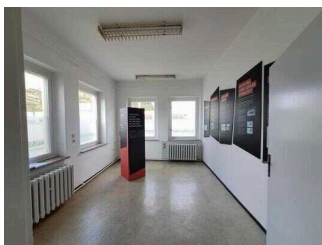
©Manuela Fischer



Infotafel 09–
Ehemalige Kantine:
Raum der Stille

©Manuela Fischer

Infotafel 09–Ehemalige Kantine: Ausstellungsmodul "Todesfälle an der innerdeutschen Grenze"



Infotafel 09–
Ehemalige Kantine:
Ausstellungsmodul
"Todesfälle an der
innerdeutschen
Grenze"

©Manuela Fischer



Infotafel 09–
Ehemalige Kantine:
Ausstellungsmodul
"Todesfälle an der
innerdeutschen
Grenze"

©Manuela Fischer

Hilfsmittel

Alarm/Hilfsmittel

Es gibt keinen Alarm.

Es werden Hilfsmittel angeboten.

Andere Hilfsmittel,

Andere angebotene Hilfsmittel: WLAN im Besucherzentrum, tragbare Museumshocker, Untertitel bei Filmen in der Ausstellung, teilweise Medienstationen in den Ausstellungen, Broschüren zum Gedenkmal Hötensleben sowie zur Gedenkstätte Deutsche Teilung Marienborn (Dauerausstellung)

und Außengelände) in Leichter Sprache, Gebärdensprachenvideos auf youtube und auf der Webseite vorhanden, Hinweise zur Barrierefreiheit auf Instagram und auf der Website, Bronze-Tastmodell auf der A2-Raststätte Marienborn (direkte Anfahrt aus Richtung Hannover kommend)